

# Säästöpankki Sijoitusobligaatio

# PERHEYHTIÖT TUOTTO

## Markkinakommentteja

Maailman talous jatkaa maltillista elpymistä Yhdysvaltojen toimiessa veturina. Inflaatio pysyy alhaisena ja markkinakoroissa ei ole nousupaineita. Eri maiden keskuspankkien rahapolitiikka on talouskasvua tukevaa. Myös Yhdysvalloissa, missä keskuspankki nosti viitekorkoansa joulukuussa ensimmäistä kertaa moneen vuoteen, rahapolitiikka on yhä talouskasvua tukevaa. Euroopassa rahan määrän lisääminen, heikentynyt euro ja alhainen korkotaso ovat parantaneet euroalueen työllisyyttä ja teollisuuden näkymiä. Vuoden alussa pelot Kiinan talouskasvun odotettua voimakkaammasta hidastumisesta laski Kiinan osakemarkkinoita voimakkaasti. Kurssilasku levisi myös muille osakemarkkinoille ja laski osakkeiden arvostustasoja, joita ei voi pitää enää kalliina.

Sijoitusmarkkinoiden haasteellisuuden kasvaessa sijoituskohteiden valinnan merkitys korostuu. Perheyritykset edustavat osakeyhtiöitä, jotka kansainvälisten tutkimusten mukaan menestyvät keskimäärin paremmin kuin muut osakeyhtiöt. Aktiivinen ja näkyvä omistajuus, vakaus ja pitkäjänteisyys omistuksessa ja johtamisessa ja riippumattomuus rahoitusmarkkinoista ovat perheyhtiöille luonteenomaista mahdollistaen lisäarvon tuottamisen yhtiölle. Perheyrityksiä kehitetään katse tulevaisuudessa lyhytnäköisen voitonmaksimoinnin sijaan, sillä toiminta halutaan jättää hyvässä kunnossa seuraaville sukupolville.

Lähde: SP Rahastoyhtiö

## Lyhyt tuotekuvaus

Viisivuotinen pääomaturvattu<sup>1</sup> sijoitusobligaatio, jonka tuotto seuraa tasapainotettua osakekoria, joka koostuu kymmenestä osakkeesta. Korissa neljä parhaiten kehittyntä osaketta korvataan kiinteällä 30 % laina-aikaisella tuotolla. Sijoitusobligaatian merkintäkursssi 110 %.

Merkintäaika alkaa	21. tammikuuta 2016
Merkintäaika loppuu	5. helmikuuta 2016
Liikkeeseenlaskupäivä	16. helmikuuta 2016
Eräpäivä	16. helmikuuta 2021
Laina-aika	5 vuotta
Merkintäkursssi	110 %
Alustava tuottokerroin	150 % (vähintään 135 %)
Nimellisarvo	merkinnät 1000 euron kerrannaisina
Liikkeeseenlaskija	Nooa Säästöpankki Oy

## Riskit:

- Osakemarkkinoiden kehittyessä epäsuotuisasti tuottoa ei synny ja samalla sijoittaja menettää merkintäpalkkion ja ylikurssin.
- Liikkeeseenlaskijan ajautuessa maksukyvyttömäksi sijoittaja voi menettää sijoittamansa pääoman ja mahdollisen tuoton osittain tai kokonaan.
- Pääomaturva on voimassa ainoastaan eräpäivänä. Mikäli sijoittaja myy sijoitusobligaatian kesken laina-ajan voi jälkimarkkinahinta olla yli tai alle nimellisarvon.
- Pääomaturva eräpäivänä ei kata 10 % ylikurssia.
- Tutustu tarkempaan riskikuvaukseen sivulla 4.

## Kohde-etuudet

**Osakekori, jossa tasapainoin kymmenen yritystä:**

AP Moeller-Maersk A/S, Bayerische Motoren Werke AG (BMW), Casino Guichard-Perrachon SA, Ford Motor Co, Hennes & Mauritz AB, Kone Oyj, Novartis AG, Roche Holding AG, Tele2, Wal-Mart Stores Inc.

1 Pääomaturva on voimassa vain eräpäivänä. Liikkeeseenlaskijan ajautuessa maksukyvyttömäksi voi sijoittaja myös menettää mahdollisen tuoton ja sijoittamansa pääoman osittain tai kokonaan. Pääomaturva ei kata 10 % ylikurssia eikä 2 % merkintäpalkkiota.

## Tasapainotettu osakekori

**AP Moeller-Maersk A/S** on tanskalainen monialayritys joka toimii merenkulualalla. Yhtiö operoi mm. kontti-, tankki- ja erikoisaluksia sekä öljynporauslaittoja. Yhtiö toimii maailman laajuisesti.

**Bayerische Motoren Werke AG (BMW)** valmistaa ja myy luksusautoja ja moottoripyöriä maailmanlaajuisesti. Valikoimassa on kaikkea avoautoista urheiluautoihin ja matkamallisiin moottoripyöriin.

**Casino Guichard-Perrachon** on ranskalainen yhtiö joka operoi super- ja hypermarketteja sekä ruokakauppoja maailman laajuisesti. Yhtiöllä on yli 14.500 liikettä ja yli 335.000 työntekijää.

**Ford Motor Co** suunnittelee, valmistaa ja huoltaa henkilö- ja kuorma-autoja. Yhtiö tarjoaa myös autoihin liittyviä rahoitus-, leasing- ja vaakuutuspalveluita.

**Hennes & Mauritz AB** suunnittelee ja myy muotivaatteita naisille, miehille, teini-ikäisille ja lapsille. Valikoimaan kuuluu trendikkäät, urheilulliset ja klassiset vaatteet. Lisäksi yhtiö tarjoaa mm. koruja ja laukkuja.

**Kone Oyj** on suomalainen yli 50 maassa toimiva hisseihin, liukupor-taisiin ja automaattioviin keskittyvä yritys. Tuotteiden valmistamisen ja toimittamisen lisäksi yhtiö tarjoaa niille huolto- ja modernisointi-palveluita.

**Novartis** on globaali lääkealan yhtiö, joka valmistaa lääkkeitä mm. sydän-, syöpä-, silmä- ja verisuonisairauksien hoitoon. Tarjonnassa on myös eläinlääkkeitä.

**Roche Holding** kehittää ja valmistaa lääketeollisuuden ja diagnostiikan tuotteita ja laitteita sekä valmistaa lääkkeitä.

**Tele2** on tietoliikenneyhtiö. Yhtiö tarjoaa matkaviestinpalveluita ja kiinteän verkon palveluita Tele2, Tango ja Comviq -merkkien alla. Lisäksi yhtiö myy mm. verkkomaksamispalveluita ja kaapeli-TV-palveluita.

**Wal-Mart Stores** on yhdysvaltalainen vähittäiskauppaketju, joka operoi alennustavarataloja, pienempiä vähittäismyymälöitä ja supermarketteja. Myymälät myyvät elintarvikkeiden lisäksi mm. elektroniikkaa ja vaatteita.

Lähde: Bloomberg

## Näin sijoitus toimii

Sijoitusobligation tuotto on sidottu kymmenestä yrityksestä koostuvan osakekorin kehitykseen sijoitusaikana. Eräpäivänä maksettava tuotto lasketaan osakkeiden päätösarvojen ja lähtöarvojen avulla. Lähtöarvoina käytetään osakkeiden virallisia päätöskursseja 16.2.2016. Päätösarvot lasketaan osakkeiden päätöskurssien aritmeettisena keskiarvona joka kuukauden 2. päiväältä ajalta 2.8.2020 - 2.2.2021. Kohde-etuuskorin tuottoa laskettaessa neljän parhaiten kehittyneen osakkeen tuotto korvataan ennakkoon määritetyllä 30 prosentilla. Jäljelle jäävistä kuudesta osakkeesta saa niiden todellisen kehityksen mukaisen tuoton, joka voi olla positiivinen tai negatiivinen.

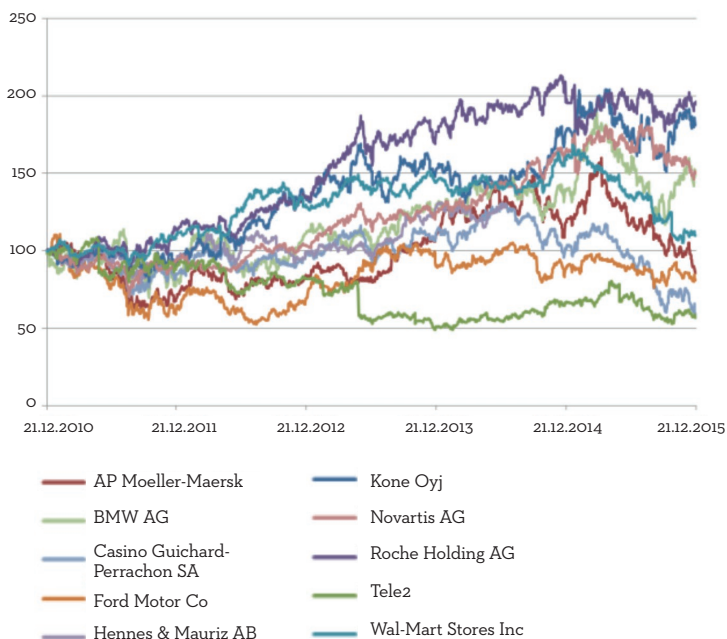
Sijoittajan tuottokerroin osakekorin positiiviseen kehitykseen on alustavasti 150 %<sup>1</sup>.

Sijoitus on pääomaturvattu. Mikäli liikkeeseenlaskija ei ajaudu maksukyvyttömyyteen sijoitusaikana, sijoittaja saa eräpäivänä sijoittamansa nimellispääoman takaisin riippumatta siitä, miten kohde-etuuskori kehittyy laina-aikana. Sijoitusobligatioon liittyy riski liikkeeseenlaskijan maksukyvyistä.

(katso "Riskit")

## Historiallinen kehitys\*

### Osakkeiden kehitys 2010 - 2015



Kuva esittää tuotteessa seurattavien osakkeiden historiallista kehitystä. Huomaa että sijoitusobligation tuotto ei vastaa suoraan osakkeiden kehitystä.

Historiallinen kehitys ei ole koskaan tae tulevasta kehityksestä.

Lähde: Bloomberg

### Skenaario 1 - Osakkeet nousevat laina-aikana

Osake	Osaketuotto	Osakekorin tuotto <sup>2</sup>
AP Moeller-Maersk	78,00 %	30,00 %
BMW AG	66,00 %	30,00 %
Casino Guichard	13,00 %	13,00 %
Ford Motor Co	42,00 %	42,00 %
Hennes & Mauriz AB	44,00 %	44,00 %
Kone Oyj	38,00 %	38,00 %
Novartis AG	50,00 %	50,00 %
Roche Holding AG	67,00 %	30,00 %
Tele2	55,00 %	30,00 %
Wal-Mart Stores Inc	48,00 %	48,00 %
<b>Ehtojen mukainen kehitys</b>		<b>35,50 %</b>

### Skenaario 2 - Osakkeet laskevat laina-aikana

Osake	Osaketuotto	Osakekorin tuotto <sup>2</sup>
AP Moeller-Maersk	-10,00 %	30,00 %
BMW AG	-35,00 %	-35,00 %
Casino Guichard	-20,00 %	30,00 %
Ford Motor Co	-22,00 %	-22,00 %
Hennes & Mauriz AB	-55,00 %	-55,00 %
Kone Oyj	-44,00 %	-44,00 %
Novartis AG	-15,00 %	30,00 %
Roche Holding AG	-9,00 %	30,00 %
Tele2	-40,00 %	-40,00 %
Wal-Mart Stores Inc	-38,00 %	-38,00 %
<b>Ehtojen mukainen kehitys</b>		<b>-11,40 %</b>

### Skenaario 3 - Osakkeet pysyvät paikoillaan

Osake	Osaketuotto	Osakekorin tuotto <sup>2</sup>
AP Moeller-Maersk	0,00 %	30,00 %
BMW AG	0,00 %	30,00 %
Casino Guichard	0,00 %	30,00 %
Ford Motor Co	0,00 %	30,00 %
Hennes & Mauriz AB	0,00 %	0,00 %
Kone Oyj	0,00 %	0,00 %
Novartis AG	0,00 %	0,00 %
Roche Holding AG	0,00 %	0,00 %
Tele2	0,00 %	0,00 %
Wal-Mart Stores Inc	0,00 %	0,00 %
<b>Ehtojen mukainen kehitys</b>		<b>12,00 %</b>

### Sijoitusobligatio Perheyhtiöt Tuotto, Skenaariot 1-3 laskentaesimerkit\*\*\*

	Myyntikurssi sis.2 % merkintäpalkkion	Nimellispääoma	Sijoituksen kokonaismäärä	Osakekorin tuotto	Indikaatiivinen tuottokerroin <sup>1</sup>	Takaisinmaksu-määrä	Sijoituksen tuotto <sup>3</sup>	Efektiiivinen vuosituotto <sup>3</sup>
Skenaario 1	112 %	1 000,00	1 120,00	35,50 %	150 %	1 532,50	36,83 %	6,47 %
Skenaario 2	112 %	1 000,00	1 120,00	-11,40 %	150 %	1 000,00	-10,71 %	-2,24 %
Skenaario 3	112 %	1 000,00	1 120,00	12,00 %	150 %	1 180,00	5,36 %	1,05 %

Taulukosta näkyy sijoitusobligation ehdoilla tehdyn sijoituksen esimerkkituotto. Laskentaesimerkit eivät ole osoituksia tuotteen tulevasta kehityksestä tai tuotosta. <sup>1</sup> Tuottokerroin vahvistetaan arviolta 16.2.2016 vähintään tasolle 135 %. <sup>2</sup> Neljän parhaiten kehittyneen osakkeen tuotto korvataan 30 %:lla. <sup>3</sup> Sisältää merkintäpalkkion ja ylikurssin.

## Yhteenvedo lainaehdoista ja tuotekuvaus

### Liikkeeseenlaskija

Nooa Säästöpankki on toukokuussa 2003 perustettu, vähittäispankkitoimintaa harjoittava suomalainen säästöpankki. Pankin toimialue on pääkaupunkiseutu sekä Järvenpää ja Kerava keskisellä Uudellamaalla. Nooa Säästöpankin luotonanto kesäkuun 2015 lopussa oli yhteensä 536,9 miljoonaa euroa ja varainhankinta yhteensä 644,8 miljoonaa euroa. Nooa Säästöpankki on vakavarainen pankki. Kesäkuun 2015 lopussa pankin vakavaraisuussuhde oli 14,09 %. Liikkeeseenlaskija kuuluu sekä toiminnallisesti että omistuksellisesti kiinteästi pankki-, vakuutus- ja muita finanssipalveluja tarjoavaan Säästöpankkiryhmään ja Säästöpankkien yhteenliittymään, joka aloitti toimintansa 31.12.2014. Säästöpankkien yhteenliittymän keskusyhteisönä toimiva Säästöpankkiliitto osk valvoo muun muassa yhteenliittymään kuuluvien yritysten taloudellista asemaa ja sitä, että yhteenliittymään kuuluvat yritykset noudattavat keskusyhteisön sääntöjä sekä voimassa olevaa lainsäädäntöä.

Lähde: Nooa Säästöpankin osavuosikatsaus 1.1.-30.6.2015

### Merkintäpaikat

Nooa Säästöpankin konttorit sekä tietyt yhteenliittymän säästöpankkien konttorit. Merkintä on mahdollista tehdä myös verkkopankissa. Ajantasainen luettelo merkintäpaikoista on saatavilla osoitteesta [www.säästöpankki.fi/sijoitusobligatio](http://www.säästöpankki.fi/sijoitusobligatio)

### Merkintäaika ja -maksu

Merkinnät 1 000 euron kerrannaisina. Merkintäaika alkaa 21.1.2016 ja päättyy 5.2.2016. Merkintä tehdään Nooa Säästöpankin konttoreissa tai tietyissä yhteenliittymän säästöpankkien konttoreissa.

### Merkintähinta

Sijoitusobligation merkintähinta on 110 % nimellispääomasta.

### Merkintäpalkkio

2,0 % lainan nimellispääomasta, lisätään merkintähintaan.

### Säilytys

Asiakkaan Säästöpankissa olevalla arvo-osuustilillä.

### ISIN-koodi

FI4000188958

### Laina-aika

Viisi vuotta (16.2.2016 - 16.2.2021)

### Kohde-etuus

Kymmenestä listatusta yrityksestä koostuva osakekori, jossa jokainen osake saa tasapainon (1/10): AP Moeller-Maersk A/S, Bayerische Motoren Werke AG (BMW), Casino Guichard-Perrachon SA, Ford Motor Co, Hennes & Mauriz AB, Kone Oyj, Novartis AG, Roche Holding AG, Tele2 ja Wal-Mart Stores Inc. Neljä parhaiten kehittyntä osaketta saavat kehitykseen tason 30 %.

### Lähtö- ja päätösarvon tarkastelupäivät

Osakkeiden lähtöarvoina käytetään korissa olevien osakkeiden virallisia päätöskursseja 16.2.2016.

Osakkeiden päätösarvot lasketaan osakkeiden päätöskurssien aritmeettisena keskiarvona joka kuukauden 2. päivältä ajalta 2.8.2020 - 2.2.2021. Mikäli jokin tarkastelupäivä ei ole pörssipäivä, havainnoksi otetaan lähin seuraava pörssipäivä.

### Tuoton laskentakaava (tuotto-osa):

Nimellispääoma x Tuottokerroin x MAX(0, Osakekorin tuotto)

Osakekorin tuotto lasketaan seuraavasti:

$$\frac{4}{10} \times 30\% + \frac{1}{10} \sum_{j=5}^{10} (\text{Osakkeen tuotto}_j)$$

Jokaiselle osakkeelle (i) (1,...,10) lasketaan tuotto ("Osakkeen tuotto") seuraavasti:

$$\frac{\text{Osakkeen päätösarvo}_i - \text{Osakkeen lähtöarvo}_i}{\text{Osakkeen lähtöarvo}_i}$$

Jokainen osake laitetaan järjestykseen niin, että osake (i), jolla on korkein Osakkeen tuotto saa arvon 1 (j = 1), osake (i) jolla on toiseksi korkein Osakkeen tuotto arvon 2 (j = 2). Tämä toistetaan kaikille Osakekorin osakkeille, kunnes huonoiten tuottanut osake (i) saa arvon 10 (j = 10).

Neljä korkeinta Osakkeen tuottoa (j), j = 1,2,3,4 korvataan 30 %:n tuotolla.

### Tuottokerroin

Tuottokerroin on alustavasti 150 %. Tuottokerroin vahvistetaan vähintään 135 % tasolle.

### Pääoman palautus

Eräpäivänä sijoittajalle maksetaan takaisin nimellispääoma lisätynä mahdollisella tuotolla. Sijoitusobligation nimellispääoman palautukseen ja tuotto-osaan liittyy liikkeeseenlaskijariski. Liikkeeseenlaskijan ajautuessa maksukyvyttömäksi sijoittaja voi menettää sijoittamansa pääoman ja mahdollisen tuoton kokonaan tai osittain.

### Strukturointikustannus

Sijoitusobligation liikkeeseenlaskuun liittyy kuluja mm. sijoitusobligation tuottamisesta, jakelusta, listaamisesta, lisenseistä ja riskienhallinnasta. Sijoitusobligation nimellisarvoon sisältyy järjestelypalkkio, joka on noin 0,6% p.a. (yhteensä noin 3 % nimellisarvosta) olettamuksella, että sijoitus pidetään eräpäivään saakka.

### Arvo-osuusjärjestelmä

Euroclear Finland Oy. Sijoitusobligatioille ei haeta listausta mistään pörssistä.

### Esitteen saatavilla pito

Esite joka koostuu rekisteröintiasiakirjasta, arvopaperiliitteestä ja tiivistelmästä on saatavilla merkintäpaikoista sekä osoitteesta [www.säästöpankki.fi/sijoitusobligatio](http://www.säästöpankki.fi/sijoitusobligatio)

## Sijoituksen riskit

Tässä yhteenvedossa selostetaan tärkeimmät riskitekijät, jotka liittyvät sijoitukseen. Sijoittajan on syytä tutustua liikkeeseenlaskijan rekisteriintiasiakirjaan, arvopaperiliitteeseen ja tiivistelmään (yhdessä 'esite'), joka sisältää tarkempaa tietoa riskitekijöistä.

Sijoitus strukturoituihin tuotteisiin sopii vain sellaisille sijoittajille, joilla on tarvittava kokemus ja tieto arvioida itse kyseisen sijoituksen riskit. Sijoitus on sovelias ainoastaan sellaisille sijoittajille, joiden sijoituspäämäärä on yhteensopiva kyseisen tuotteen riskialttiuden, sijoitusajan ja muiden ominaisuuksien kanssa, ja joilla on riittävät resurssit kantaa sijoituksen mahdollisesti aiheuttamat tappiot. Tässä markkinointimateriaalissa tai liikkeeseenlaskijan esitteessä esitetyt tiedot eivät ole sijoitusneuvoja tai -suosituksia. Ennen sijoituspäätöksen tekemistä sijoittajan on syytä neuvotella oman ammattimaisen sijoitusneuvonantajansa kanssa ja harkita kyseistä sijoituspäätöstä liikkeeseenlaskijan esitteessä esitettyjen tietojen ja oman tilanteensa valossa.

**Liikkeeseenlaskijariski** - Sijoitusobligaatoin pääomaturva ja tuotto ovat riippuvaisia liikkeeseenlaskijan kyvystä suorittaa maksusitoumuksensa oikea-aikaisesti. Jos liikkeeseenlaskija ajautuu maksukyvyttömäksi, sijoittaja voi menettää koko sijoituksensa riippumatta sijoitusobligaatoin arvon kehityksestä. Liikkeeseenlaskijan ajautuessa maksukyvyttömäksi sijoittaja voi menettää sijoittamansa nimellispääoman ja mahdollisen tuoton osittain tai kokonaan.

**Luovutus tai lunastus ennen eräpäivää** - Sijoitusobligaatoin pääomaturva on voimassa vain eräpäivänä. Sijoittaja voi myydä sijoituksensa ennen eräpäivää markkinahintaan, joka saattaa olla matalampi tai korkeampi kuin sijoitettu määrä. Riski menettää osa sijoitetusta määrästä ja sijoituksen nimellisarvosta on korkeampi mitä lähempänä liikkeeseenlaskupäivää ennakoin luovutus tehdään. Markkinahäiriötilanteissa jälkimarkkinat eivät välttämättä ole likvidejä. Liikkeeseenlaskija voi joissakin tapauksissa (esim. lainsäädännön merkittävän muuttumisen seurauksena) lunastaa sijoitusobligaatoin ennakoin. Ennakoin lunastusmäärä saattaa olla korkeampi tai matalampi kuin alkuperäinen sijoitus. Ks. esite ja lainakohtaiset ehdot.

**Tuottoriski** - Sijoituksen kohde-etuuden kehitys määrää sijoitusobligaatoin tuoton. Sijoittaja, joka sijoittaa sijoitusobligaatoin, jonka merkintäkurssi on 110 %, saattaa menettää maksamansa ylikurssin riippuen kohde-etuuden kehityksestä. Kohde-etuuden kehitys on riippuvainen monista tekijöistä ja kehitykseen liittyy moninaisia riskejä, mm. osakekurssiriskit, korkoriskit, kehittyvien maiden riskit, valuuttakurssiriskit ja/tai poliittiset riskit. Sijoitus sijoitusobligaatoin ei kuitenkaan vastaa suoraan sijoitusta kohde-etuuksiin. Sijoitusobligaatoin osakkeiden mahdollisesti maksamia osinkoja ei huomioida osakekorin kehitykseen.

**Verot** - Sijoittajan tulee neuvotella veroasiantuntijansa kanssa yksilöllisistä verotuksellisista vaikutuksista, jotka liittyvät sijoitukseen sijoitusobligaatoin. Verokanta ja verotukseen liittyvät lait ja määräykset saattavat muuttua sijoituksen aikana, ja niillä voi olla haitallisia vaikutuksia sijoittajalle.

**Jälkimarkkinat** - Liikkeeseenlaskija pyrkii normaaleissa markkinaolosuhteissa tarjoamaan päivittäisen jälkimarkkinan sijoitusobligaatoin. Liikkeeseenlaskija tarjoaa normaalisti jälkimarkkinoiden ostokurssin mukaisen ostohinnan tuotteelle. Tällöin sijoittaja voi sopivana ajankohtana hyötyä mahdollisesta kurssinoususta. Lunastus tapahtuu markkinahintaan, johon vaikuttaa kyseessä oleva markkinatilanne. Ennenaikainen luovutus voi näin ollen tapahtua korkeampaan tai matalampaan arvoon kuin tuotteen merkintähinta. Liikkeeseenlaskija ei voi kuitenkaan taata sijoitusobligaatoin likvidiä jälkimarkkinaa.

**Historiallinen/simuloitu tuotto** - Tiedot, jotka on merkitty asteriskilla (\*) ovat historiallista tietoa. Sijoittajan on syytä huomata, että historialliset tuotot eivät takaa tai ole osoituksia sijoitusobligaatoin tulevasta kehityksestä tai tuotosta. Sijoitusobligaatoin sijoitusaika saattaa poiketa tuottoesittelyiden sijoitusajoista.

**Laskentaesimerkit** - Tiedot, jotka on merkitty kolmella asteriskilla (\*\*\*) ovat ainoastaan esimerkkejä, joiden tarkoitus on selvittää sijoitusobligaatoin tuotonlaskentaa. Laskentaesimerkki, joka on laadittu käyttäen hypoteettisia tuottotasoja ja indikaatiivisia tuottokertoimia, osoittaa sijoitusobligaatoin mahdollisen tuoton perustuen näihin tietoihin. Hypoteettiset laskelmat eivät takaa tai ole osoituksia sijoitusobligaatoin tulevasta kehityksestä tai tuotosta.

**Varaus** - Tarjous voidaan peruuttaa tai rajata jos liikkeeseenlaskuvolyymi alittaa EUR 1 000 000 tai jos tapahtuu liikkeeseenlaskijan esitteessä määritelty muutos, joka voisi haitata tai vaikeuttaa liikkeeseenlaskun toteuttamista.

**Sijoituksen kulut** - Sijoitusobligaatoin liikkeeseenlaskuun liittyy kuluja mm. sijoitusobligaatoin tuottamisesta, jakelusta, lisensseistä ja riskienhallinnasta. Näiden kulujen kattamiseksi peritään sijoitus-tuotteen merkinnän yhteydessä merkintäpalkkiota. Merkintähintaan sisältyy myös järjestäjä-, osapuoli-, jakelija ja markkinapalkkio, jonka suuruus on riippuvainen korkotason vaihteluista, kohde-etuuksien hinnasta, riskienhallinnasta ja jakelusta. Palkkiota ei näin ollen voida vahvistaa etukäteen, vaan sen vuosittainen taso on noin 0,6 prosenttia (yhteensä noin 3 prosenttia nimellisarvosta) laskettuna sijoitusobligaatoin nimellisarvosta ja oletuksena, että sijoittaja pitää sijoituksensa erääntymiseen saakka.